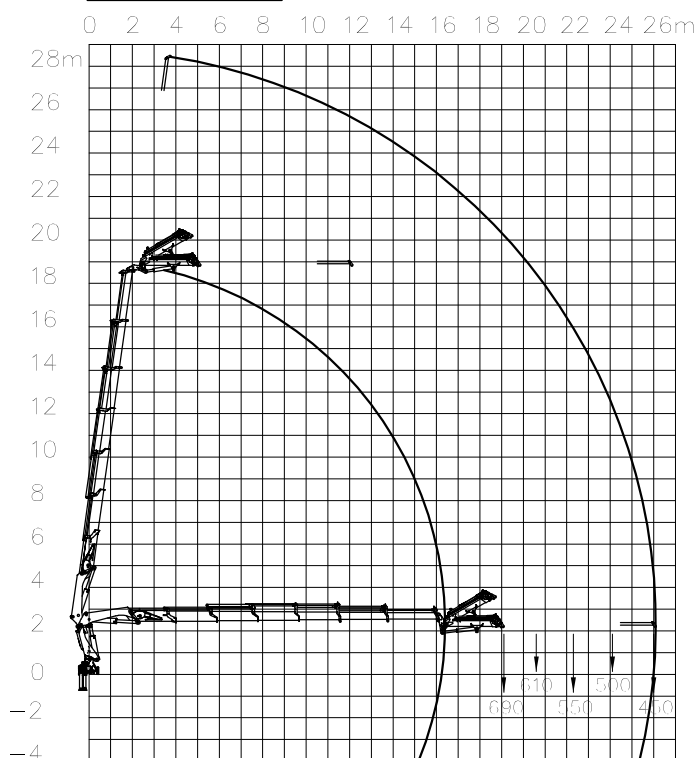


## Lastdiagram



De aangegeven waarden in de grafiek zijn volgens stand MET oplegger in sector B.

- \* ZONDER oplegger
- \*\* MET oplegger

## Technische gegevens kraan:

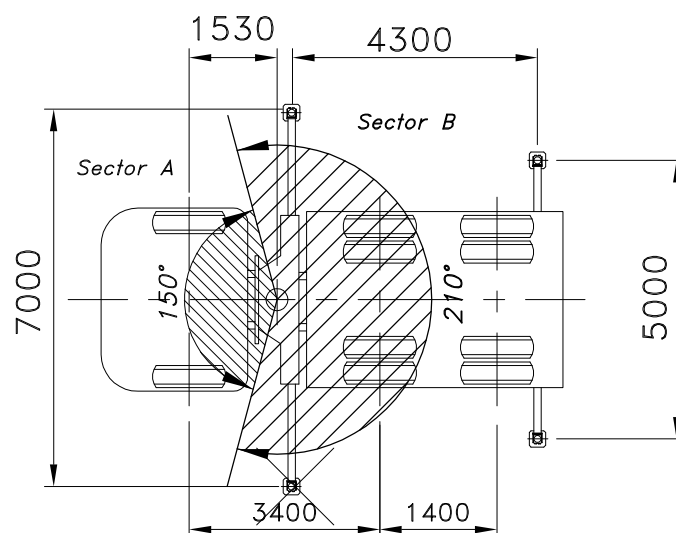
Gieklengte = vlucht + 0.365 m.  
 Max. vlucht hydr. = 16.1 m.  
 Slag hydr. uitsch. giek = 11.7 m.  
 Hefmoment = 322 kNm.  
 Zwenksnelheid = 16°/s.  
 Standaard zwenkbereik = 420°.

## Technische gegevens jib:

Jib type = JIB 70X-3  
 Max. vlucht hydr. = 7.2 m.  
 Slag hydr. uitsch. giek = 5.1 m.  
 Gewicht = 770 kg

## Hefcapaciteit bij een vlucht van:

Bedrijfslast in kg.				Vlucht in m.
Sector A		Sector B		
*	**	*	**	18.8
-	-	575	780	
-	-	510	710	20.4
-	-	450	640	22.3
-	-	400	590	23.9



## Algemene gegevens

- Tot windsnelheid 20 m/s gelden geen beperkingen, gerekend met een lastoppervlakte van 1.2 m<sup>2</sup> per ton hijslast.
- De bediener dient bekend te zijn met de veiligheids- en bedieningsvoorschriften.
- Verrijden van de auto mag alleen met de kraaninstallatie in transportopstelling.
- Indien het voertuig is uitgerust met luchtvering, dient deze vóór het kraangebruik, afgeblazen te worden.
- De installatie waterpas stempelen op draagkrachtige bodem met volledig uitgeschoven steunpoothouders, alvorens de kraangiek wordt uitgezwenkt.
- Door het te zwaar beladen van het voertuig kan er overbelasting optreden in de steunpootbalken.
- Eigen massa van de hijsmiddelen dient van de bedrijfslast te worden afgetrokken.
- Belastingen en belastingscombinaties volgens EN 12999.
- Stabiliteit volgens ISO 4305.

Kraanmerk  Type 377E-6 HIPRO+jib70X-3

Projectnr. **10040255**

Bouwjaar **2012**

Handtek.: 

Gewaarmerkt d.d. 04.08.2012

Lasttabelnr.: **L-10743B**

 **CARGOTEC**

Cargotec Netherlands B.V.  
 Hesselingen 42  
 7944 HR Meppel  
 Tel.: 0522-253831